



**BRAVANTE**®  
EN LEGADO DEL BOSQUE

Un llamado a sentir, a vivir con la intensidad de la naturaleza que nos rodea. Aquí la calma del amanecer, la bruma que abraza el alma, el canto libre de las aves y la fuerza bravía y renovadora de la lluvia se unen para recordarnos que la vida es propósito.





\*Imagen generada con inteligencia artificial.  
Las imágenes son representaciones artísticas de carácter ilustrativo.  
El proyecto, diseño, dimensiones, materiales y acabados están sujetos a cambios sin previo aviso.

El plan maestro de Legado del Bosque resguardo del 70% del bosque como reserva forestal privada, concebidos para preservar la riqueza del entorno y ofrecer una conexión auténtica con la naturaleza. En estos espacios se despliegan senderos entre árboles nativos, una cascada escondida y miradores naturales que invitan a la contemplación.

UN PASADO PRESENTE  
UN PRESENTE FUTURO





\*Imagen generada con inteligencia artificial.  
Las imágenes son representaciones artísticas de carácter ilustrativo.  
El proyecto, diseño, dimensiones, materiales y acabados están sujetos a cambios sin previo aviso.



BLVD. RAFAEL  
LANDIVAR

RESIDENCIALES  
HACIENDA REAL

LOURDES

BLVD. ACATÁN

CLUB  
ECUESTRE  
EL PULTÉ

CARR.  
A LOURDES

ACCESO  
ZONA 16

VIAD EL PULTÉ

UNIVERSIDAD  
RAFAEL  
LANDIVAR

BLVD. LA MONTAÑA

PIEDRA  
PARADA

LA MONTAÑA

SAN ISIDRO

ACCESO  
STA. ROSALIA



**BRAVANTE**<sup>®</sup>  
EN LEGADO DEL BOSQUE

PLAN MAESTRO

CRISTO  
REY

ACCESO  
COLEGIO  
MONTESSORI



TORRE IGNEA

TORRE ETEREA

Acceso Zona 16

Acceso Bravante

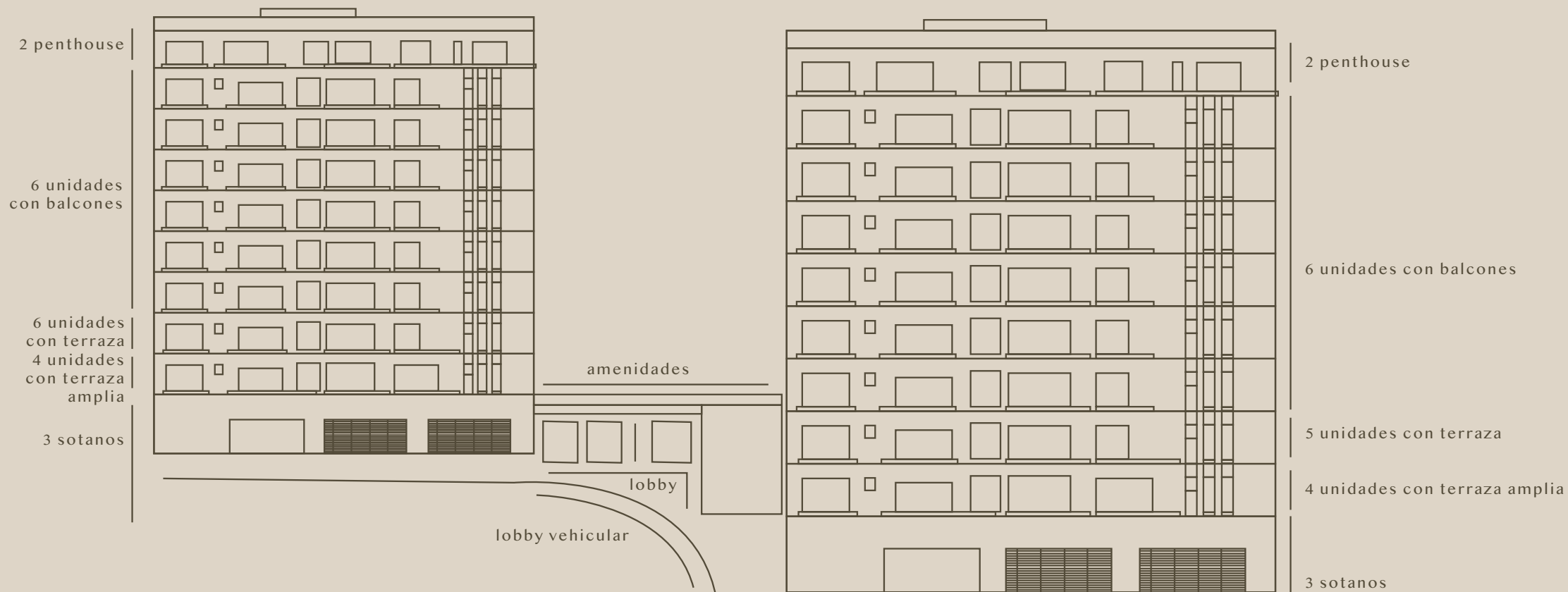
Garita Acceso

Acceso Montessori

Acceso Sta. Rosalia



\*Imagen generada con inteligencia artificial.  
Las imágenes son representaciones artísticas de carácter ilustrativo.  
El proyecto, diseño, dimensiones, materiales y acabados están sujetos a cambios sin previo aviso.



95 Aptos.  
9 Niveles

95 APARTAMENTOS

9 NIVELES

2 TORRES



# AMENIDADES



\*Imagen generada con inteligencia artificial.  
Las imágenes son representaciones artísticas de carácter ilustrativo.  
El proyecto, diseño, dimensiones, materiales y acabados están sujetos a cambios sin previo aviso.



ACCESOS ZONA 16/ STA ROSALÍA

/Legado Del Bosque/Ciudad de Guatemala

GT  
2028



RESERVA NATURAL PRIVADA  
LEGADO DEL BOSQUE

- PARQUE BOREAL
- PARQUE SERENA
- JARDINES URBANOS



FITNESS

- CARRIL DE NADO
- GIMNASIO TRADICIONAL (ALTA GAMA)
- BOX/CROSSTRAINING



CELEBRACIÓN

- SPORTS BAR
- BILLAR/FUTIO
- LOUNGE/JUEGOS
- JACUZZI
- FIRE PIT
- OUTDOOR KITCHEN
- SALÓN DE EVENTOS



NIÑOS

- PISCINA
- TODDLER GAMES



SERVICIOS

- CO WORKING
- LOBBY
- AMAZON LOCKERS
- MACHINE DISPENSERS
- SHUTE BASURA



MASCOTAS

- PET PARK
- DOGFFICE

[www.bravante.gt](http://www.bravante.gt)

A modern outdoor kitchen and dining area. On the left, a dark wood kitchen unit features a stainless steel grill and a concrete countertop island with a sink and a modern faucet. The island is surrounded by high-backed wicker chairs. To the right, a long wooden dining table is set with several wicker chairs and a large potted plant. The background wall is made of textured concrete and features two large, vertical pieces of driftwood art. The ceiling is a combination of a flat concrete section with recessed lights and a wooden beam structure with track lighting. The floor is made of dark wood planks. The overall atmosphere is warm and contemporary.

## COCINA EXTERIOR

\*Imagen generada con inteligencia artificial.  
Las imágenes son representaciones artísticas de carácter ilustrativo.  
El proyecto, diseño, dimensiones, materiales y acabados están sujetos a cambios sin previo aviso.

## LOBBY



\*Imagen generada con inteligencia artificial.  
Las imágenes son representaciones artísticas de carácter ilustrativo.  
El proyecto, diseño, dimensiones, materiales y acabados están sujetos a cambios sin previo aviso.

# S P O R T B A R



\*Imagen generada con inteligencia artificial.  
Las imágenes son representaciones artísticas de carácter ilustrativo.  
El proyecto, diseño, dimensiones, materiales y acabados están sujetos a cambios sin previo aviso.

A modern, minimalist outdoor lounge area. The space features a curved concrete bench with green cushions and dark pillows. The bench is set on a lush green lawn. Behind the bench is a wall of greenery, possibly a living wall or a planter box. The ceiling is dark with recessed lighting. The overall aesthetic is clean and contemporary.

## DOGFFICE

\*Imagen generada con inteligencia artificial.  
Las imágenes son representaciones artísticas de carácter ilustrativo.  
El proyecto, diseño, dimensiones, materiales y acabados están sujetos a cambios sin previo aviso.

## CO-WORKING



\*Imagen generada con inteligencia artificial.  
Las imágenes son representaciones artísticas de carácter ilustrativo.  
El proyecto, diseño, dimensiones, materiales y acabados están sujetos a cambios sin previo aviso.

# GIMNASIO

\*Imagen generada con inteligencia artificial.  
Las imágenes son representaciones artísticas de carácter ilustrativo.  
El proyecto, diseño, dimensiones, materiales y acabados están sujetos a cambios sin previo aviso.

A modern, dimly lit lounge area. The ceiling features a series of parallel wooden slats with recessed lighting. The walls are composed of vertical panels, each with a decorative wall-mounted sculpture made of dark, textured material. The seating consists of two grey sofas with dark green patterned cushions, a central ottoman, and a single armchair. Two large, rustic wooden coffee tables with natural grain and knots are placed in front of the sofas. A central planter box holds a green plant. The floor is made of large, dark grey tiles. The overall atmosphere is warm and contemporary.

## ÁREA DE JUEGOS

\*Imagen generada con inteligencia artificial.  
Las imágenes son representaciones artísticas de carácter ilustrativo.  
El proyecto, diseño, dimensiones, materiales y acabados están sujetos a cambios sin previo aviso.

A modern event hall with a minimalist design. The room features several round tables with light-colored, textured tops and thick, natural wood trunks as bases. Each table is surrounded by wooden chairs with green upholstered seats. In the background, there is a long wooden bar counter with a backlit display shelf above it. The walls are a mix of light grey concrete and large, vertical panels of intricately carved wood. Large windows with black frames are visible on the right side. The ceiling is white with recessed circular lights.

## SALÓN DE EVENTOS

\*Imagen generada con inteligencia artificial.  
Las imágenes son representaciones artísticas de carácter ilustrativo.  
El proyecto, diseño, dimensiones, materiales y acabados están sujetos a cambios sin previo aviso.

Bravante redefine el lujo  
desde la naturaleza,  
la arquitectura y la calma.





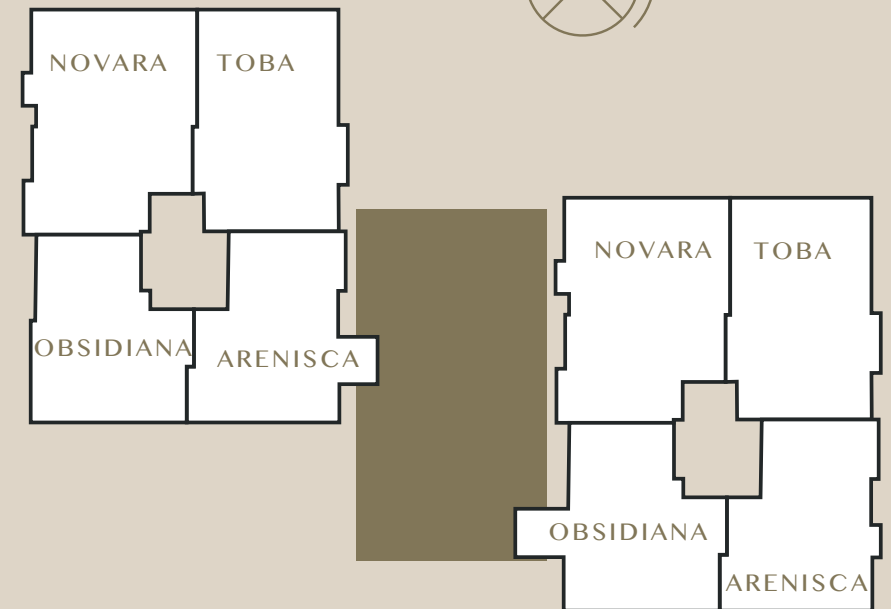
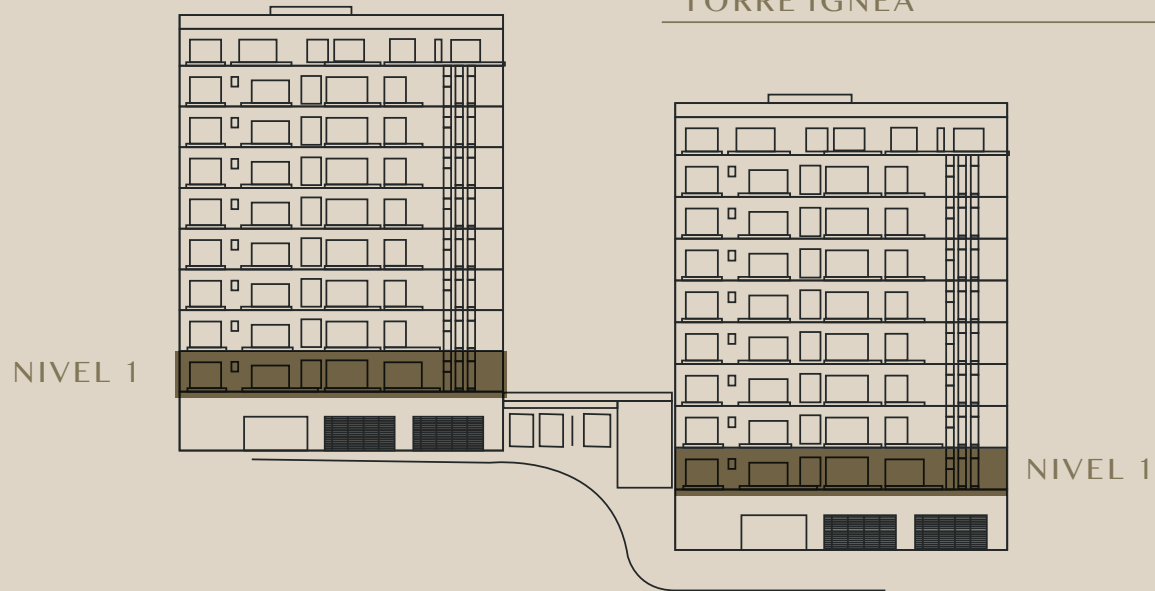
\*Imagen generada con inteligencia artificial.  
Las imágenes son representaciones artísticas de carácter ilustrativo.  
El proyecto, diseño, dimensiones, materiales y acabados están sujetos a cambios sin previo aviso.

# APARTAMENTOS

## NIVEL 1-TERRAZAS AMPLIAS

TORRE ETEREA

TORRE IGNEA





# MODELO NOVARA



3 HABITACIONES  
+ SUITE FLEX  
+ TERRAZA PLUS

M<sup>2</sup> Interiores

239.46

M<sup>2</sup> Exteriores

166.65

M<sup>2</sup> Parqueos

50

No. Parqueos

4/single

M<sup>2</sup>. Totales

456.11

\*Imagen generada con inteligencia artificial.  
Las imágenes son representaciones artísticas de carácter ilustrativo.  
El proyecto, diseño, dimensiones, materiales y acabados están sujetos a cambios sin previo aviso.

\* representaciones artísticas de carácter ilustrativo.  
\*dimensiones sujetas a variación hasta del 2%.



# MODELO ARENISCA

3 HABITACIONES  
+ SUITE FLEX  
+ TERRAZA PLUS



M<sup>2</sup> Interiores

205.18

M<sup>2</sup> Exteriores

139.7

M<sup>2</sup> Parqueos

50

No. Parqueos

4/ single

M<sup>2</sup>. Totales

394.88

\*Imagen generada con inteligencia artificial.  
Las imágenes son representaciones artísticas de carácter ilustrativo.  
El proyecto, diseño, dimensiones, materiales y acabados están sujetos a cambios sin previo aviso.

\* representaciones artísticas de carácter ilustrativo.  
\* dimensiones sujetas a variación hasta del 2%.

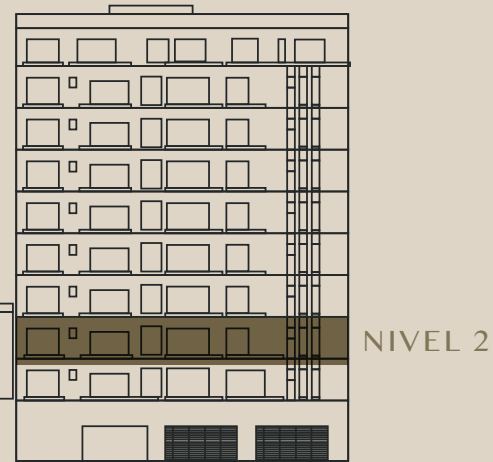
# APARTAMENTOS

## NIVEL 2-TERRAZAS

TORRE ETEREA



TORRE IGNEA





# MODELO MAGMA



2 HABITACIONES

M<sup>2</sup> Interiores

78.06

M<sup>2</sup> Exteriores

21.76

M<sup>2</sup> Parqueos

25

No. Parqueos

2 / tandem

M<sup>2</sup>. Totales

124.82

\*Imagen generada con inteligencia artificial.  
Las imágenes son representaciones artísticas de carácter ilustrativo.  
El proyecto, diseño, dimensiones, materiales y acabados están sujetos a cambios sin previo aviso.

\* representaciones artísticas de carácter ilustrativo.  
\*dimensiones sujetas a variación hasta del 2%.



# MODELO KOMATITA

2 HABITACIONES  
+ ESTUDIO



M<sup>2</sup> Interiores

102.5

M<sup>2</sup> Exteriores

18.31

M<sup>2</sup> Parqueos

25

No. Parqueos

2 / single

M<sup>2</sup>. Totales

145.81

\*Imagen generada con inteligencia artificial.  
Las imágenes son representaciones artísticas de carácter ilustrativo.  
El proyecto, diseño, dimensiones, materiales y acabados están sujetos a cambios sin previo aviso.

\* representaciones artísticas de carácter ilustrativo.  
\* dimensiones sujetas a variación hasta del 2%.



# MODELO CENIZA



2 HABITACIONES  
+ ESTUDIO

M<sup>2</sup> Interiores

102.63

M<sup>2</sup> Exteriores

22.86

M<sup>2</sup> Parqueos

25

No. Parqueos

2 / single

M<sup>2</sup>. Totales

150.49

\*Imagen generada con inteligencia artificial.  
Las imágenes son representaciones artísticas de carácter ilustrativo.  
El proyecto, diseño, dimensiones, materiales y acabados están sujetos a cambios sin previo aviso.

\* representaciones artísticas de carácter ilustrativo.  
\*dimensiones sujetas a variación hasta del 2%.



# MODELO BASALTO



4 HABITACIONES  
+ SALA FAMILIAR

M<sup>2</sup> Interiores

194.2

M<sup>2</sup> Exteriores

31.37

M<sup>2</sup> Parqueos

50

No. Parqueos

4/single

M<sup>2</sup>. Totales

275.57

\*Imagen generada con inteligencia artificial.  
Las imágenes son representaciones artísticas de carácter ilustrativo.  
El proyecto, diseño, dimensiones, materiales y acabados están sujetos a cambios sin previo aviso.

\* representaciones artísticas de carácter ilustrativo.  
\*dimensiones sujetas a variación hasta del 2%.



# MODELO IGNIS



3 HABITACIONES  
+ SALA FAMILIAR

M<sup>2</sup> Interiores

146.58

M<sup>2</sup> Exteriores

20.64

M<sup>2</sup> Parqueos

37.5

No. Parqueos

3/single

M<sup>2</sup>. Totales

204.72

\*Imagen generada con inteligencia artificial.  
Las imágenes son representaciones artísticas de carácter ilustrativo.  
El proyecto, diseño, dimensiones, materiales y acabados están sujetos a cambios sin previo aviso.

\* representaciones artísticas de carácter ilustrativo.  
\*dimensiones sujetas a variación hasta del 2%.



# MODELO RIOLITA



3 HABITACIONES  
+ SALA FAMILIAR

M<sup>2</sup> Interiores

176.27

M<sup>2</sup> Exteriores

23.34

M<sup>2</sup> Parqueos

37.5

No. Parqueos

3/single

M<sup>2</sup>. Totales

237.11

\*Imagen generada con inteligencia artificial.  
Las imágenes son representaciones artísticas de carácter ilustrativo.  
El proyecto, diseño, dimensiones, materiales y acabados están sujetos a cambios sin previo aviso.

\* representaciones artísticas de carácter ilustrativo.  
\*dimensiones sujetas a variación hasta del 2%.



# MODELO LAHAR



3 HABITACIONES

M<sup>2</sup> Interiores

156.44

M<sup>2</sup> Exteriores

21.55

M<sup>2</sup> Parques

37.5

No. Parques

3/single

M<sup>2</sup>. Totales

215.49

\*Imagen generada con inteligencia artificial.  
Las imágenes son representaciones artísticas de carácter ilustrativo.  
El proyecto, diseño, dimensiones, materiales y acabados están sujetos a cambios sin previo aviso.

\* representaciones artísticas de carácter ilustrativo.  
\*dimensiones sujetas a variación hasta del 2%.



# MODELO NOVARA



3 HABITACIONES  
+ SUITE FLEX  
+ TERRAZA

M<sup>2</sup> Interiores

238.14

M<sup>2</sup> Exteriores

44.42

M<sup>2</sup> Parqueos

50

No. Parqueos

4/single

M<sup>2</sup>. Totales

332.56

\*Imagen generada con inteligencia artificial.  
Las imágenes son representaciones artísticas de carácter ilustrativo.  
El proyecto, diseño, dimensiones, materiales y acabados están sujetos a cambios sin previo aviso.

\* representaciones artísticas de carácter ilustrativo.  
\* dimensiones sujetas a variación hasta del 2%.



# MODELO TOBA

3 HABITACIONES  
+ TERRAZA



M<sup>2</sup> Interiores

169.31

M<sup>2</sup> Exteriores

34.69

M<sup>2</sup> Parqueos

37.5

No. Parqueos

3/single

M<sup>2</sup>. Totales

241.50

\*Imagen generada con inteligencia artificial.  
Las imágenes son representaciones artísticas de carácter ilustrativo.  
El proyecto, diseño, dimensiones, materiales y acabados están sujetos a cambios sin previo aviso.

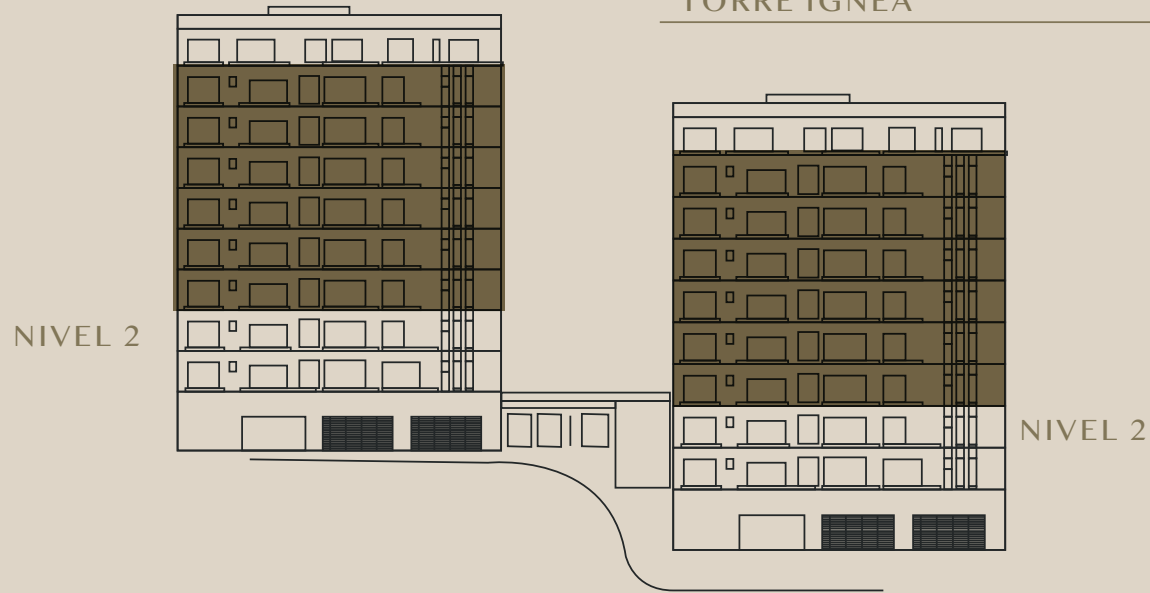
\* representaciones artísticas de carácter ilustrativo.  
\* dimensiones sujetas a variación hasta del 2%.

# APARTAMENTOS

## NIVEL 3-8-BALCONES

TORRE ETEREA

TORRE IGNEA





# MODELO MAGMA



2 HABITACIONES

M<sup>2</sup> Interiores

78.06

M<sup>2</sup> Exteriores

21.54

M<sup>2</sup> Parqueos

25

No. Parqueos

2 / tandem

M<sup>2</sup>. Totales

124.60

\*Imagen generada con inteligencia artificial.  
Las imágenes son representaciones artísticas de carácter ilustrativo.  
El proyecto, diseño, dimensiones, materiales y acabados están sujetos a cambios sin previo aviso.

\* representaciones artísticas de carácter ilustrativo.  
\*dimensiones sujetas a variación hasta del 2%.



# MODELO KOMATITA

2 HABITACIONES  
+ ESTUDIO



M<sup>2</sup> Interiores

102.5

M<sup>2</sup> Exteriores

18.31

M<sup>2</sup> Parqueos

25

No. Parqueos

2 / single

M<sup>2</sup>. Totales

145.81

\*Imagen generada con inteligencia artificial.  
Las imágenes son representaciones artísticas de carácter ilustrativo.  
El proyecto, diseño, dimensiones, materiales y acabados están sujetos a cambios sin previo aviso.

\* representaciones artísticas de carácter ilustrativo.  
\* dimensiones sujetas a variación hasta del 2%.



# MODELO CENIZA



2 HABITACIONES  
+ ESTUDIO

M<sup>2</sup> Interiores

102.63

M<sup>2</sup> Exteriores

20.67

M<sup>2</sup> Parqueos

25

No. Parqueos

2 / single

M<sup>2</sup>. Totales

148.30

\*Imagen generada con inteligencia artificial.  
Las imágenes son representaciones artísticas de carácter ilustrativo.  
El proyecto, diseño, dimensiones, materiales y acabados están sujetos a cambios sin previo aviso.

\* representaciones artísticas de carácter ilustrativo.  
\*dimensiones sujetas a variación hasta del 2%.



# MODELO BASALTO



4 HABITACIONES  
+ SALA FAMILIAR

M<sup>2</sup> Interiores

194.2

M<sup>2</sup> Exteriores

31.37

M<sup>2</sup> Parques

50

No. Parques

4/single

M<sup>2</sup>. Totales

275.57

\*Imagen generada con inteligencia artificial.  
Las imágenes son representaciones artísticas de carácter ilustrativo.  
El proyecto, diseño, dimensiones, materiales y acabados están sujetos a cambios sin previo aviso.

\* representaciones artísticas de carácter ilustrativo.  
\*dimensiones sujetas a variación hasta del 2%.



# MODELO IGNIS



3 HABITACIONES  
+ SALA FAMILIAR

M<sup>2</sup> Interiores

146.58

M<sup>2</sup> Exteriores

20.54

M<sup>2</sup> Parqueos

37.5

No. Parqueos

3/single

M<sup>2</sup>. Totales

204.62

\*Imagen generada con inteligencia artificial.  
Las imágenes son representaciones artísticas de carácter ilustrativo.  
El proyecto, diseño, dimensiones, materiales y acabados están sujetos a cambios sin previo aviso.

\* representaciones artísticas de carácter ilustrativo.  
\*dimensiones sujetas a variación hasta del 2%.



# MODELO RIOLITA



3 HABITACIONES  
+ SALA FAMILIAR

M<sup>2</sup> Interiores

176.27

M<sup>2</sup> Exteriores

23.34

M<sup>2</sup> Parqueos

37.5

No. Parqueos

3/single

M<sup>2</sup>. Totales

237.11

\*Imagen generada con inteligencia artificial.  
Las imágenes son representaciones artísticas de carácter ilustrativo.  
El proyecto, diseño, dimensiones, materiales y acabados están sujetos a cambios sin previo aviso.

\* representaciones artísticas de carácter ilustrativo.  
\*dimensiones sujetas a variación hasta del 2%.



# MODELO LAHAR



3 HABITACIONES

M<sup>2</sup> Interiores

156.44

M<sup>2</sup> Exteriores

19.26

M<sup>2</sup> Parquesos

37.5

No. Parquesos

3/single

M<sup>2</sup>. Totales

213.20

\*Imagen generada con inteligencia artificial.  
Las imágenes son representaciones artísticas de carácter ilustrativo.  
El proyecto, diseño, dimensiones, materiales y acabados están sujetos a cambios sin previo aviso.

\* representaciones artísticas de carácter ilustrativo.  
\*dimensiones sujetas a variación hasta del 2%.



# MODELO ROCA



3 HABITACIONES

M<sup>2</sup> Interiores

142.22

M<sup>2</sup> Exteriores

28.47

M<sup>2</sup> Parqueos

37.5

No. Parqueos

3/single

M<sup>2</sup>. Totales

208.19

\*Imagen generada con inteligencia artificial.  
Las imágenes son representaciones artísticas de carácter ilustrativo.  
El proyecto, diseño, dimensiones, materiales y acabados están sujetos a cambios sin previo aviso.

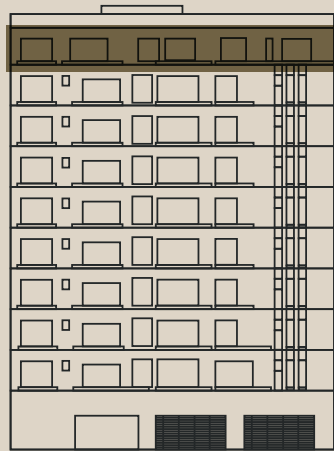
\* representaciones artísticas de carácter ilustrativo.  
\* dimensiones sujetas a variación hasta del 2%.

# APARTAMENTOS

## NIVEL 9-PENTHOUSE

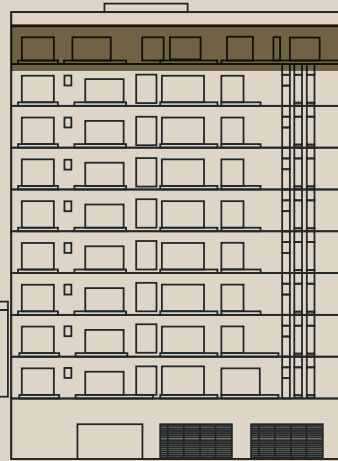
TORRE ETEREA

NIVEL 9



TORRE IGNEA

NIVEL 9





# MODELO VESUBIO



## PENTHOUSE

M<sup>2</sup> Interiores

306.62

M<sup>2</sup> Exteriores

146.77

M<sup>2</sup> Parqueos

50

No. Parqueos

4/single

M<sup>2</sup>. Totales

503.39

\*Imagen generada con inteligencia artificial.  
Las imágenes son representaciones artísticas de carácter ilustrativo.  
El proyecto, diseño, dimensiones, materiales y acabados están sujetos a cambios sin previo aviso.

\* representaciones artísticas de carácter ilustrativo.  
\*dimensiones sujetas a variación hasta del 2%.



# MODELO LUMINA



## PENTHOUSE

M<sup>2</sup> Interiores

327.56

M<sup>2</sup> Exteriores

177.43

M<sup>2</sup> Parqueos

50

No. Parqueos

4/single

M<sup>2</sup>. Totales

554.99

\*Imagen generada con inteligencia artificial.  
Las imágenes son representaciones artísticas de carácter ilustrativo.  
El proyecto, diseño, dimensiones, materiales y acabados están sujetos a cambios sin previo aviso.

\* representaciones artísticas de carácter ilustrativo.  
\*dimensiones sujetas a variación hasta del 2%.



\*Imagen generada con inteligencia artificial.  
Las imágenes son representaciones artísticas de carácter ilustrativo.  
El proyecto, diseño, dimensiones, materiales y acabados están sujetos a cambios sin previo aviso.

Vivir en bravante es pertenecer  
a un entorno irrepetible.





\*Imagen generada con inteligencia artificial.  
Las imágenes son representaciones artísticas de carácter ilustrativo.  
El proyecto, diseño, dimensiones, materiales y acabados están sujetos a cambios sin previo aviso.



## ACABADOS DE LUJO

GT  
2028



PISOS BAÑOS Y COCINA  
MARCA PORCELANOSA.

PISOS ESPACIOS SOCIALES  
Y DORMITORIOS.  
MADERA DE INGENIERÍA



/Legado Del Bosque/Ciudad de Guatemala

## DUCTERÍA

INTERIOR APARTAMENTOS PARA AIRE ACONDICIONADO  
PARQUEOS PARA CARGADORES ELÉCTRICOS



## BAÑOS

PORCELANA MARCA ROCA  
GRIFERÍA DELTA  
MAMPARA VIDRIO TEMPLADO



## COCINA

MELAMINA  
PIEDRA  
SINTERIZADA

GRIFERÍA NIVEL A

ACERO INOXIDABLE



## CLÓSETS

MELAMINA FORRO  
TEXTURA LINO

MELAMINA  
BLANCA  
(SERVICIO)



## VENTANAS Y BALCONES

ALUMINIO

VIDRIO TEMPLADO

PESTAÑA PARA CEDAZO \*

\*corredizas



## PUERTAS

ENCHAPADAS  
MADERA NATURAL

[www.bravante.gt](http://www.bravante.gt)



\*Imagen generada con inteligencia artificial.  
Las imágenes son representaciones artísticas de carácter ilustrativo.  
El proyecto, diseño, dimensiones, materiales y acabados están sujetos a cambios sin previo aviso.

[www.bravante.gt](http://www.bravante.gt)

